



CAMPUS  
**TERRE &  
NATURE**

**CENTRE DE BILAN**

# SANTÉ AU TRAVAIL

## PRÉVENTION DES RISQUES PROFESSIONNELS

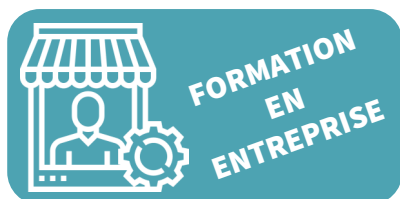


Code CPF : 248 731

### OBJECTIF DE LA FORMATION

**La formation est individualisée en fonction de la demande :**

- **1<sup>ère</sup> phase de diagnostic** des pratiques liées à la prévention des risques professionnels en entreprise
- **2<sup>ème</sup> phase : 2 modules à la carte** « Formations à la prévention »



**FORMATION  
EN  
ENTREPRISE**

Nos conseillers sont formés régulièrement aux problématiques de santé au travail et risques psycho-sociaux.

#### DUREE :

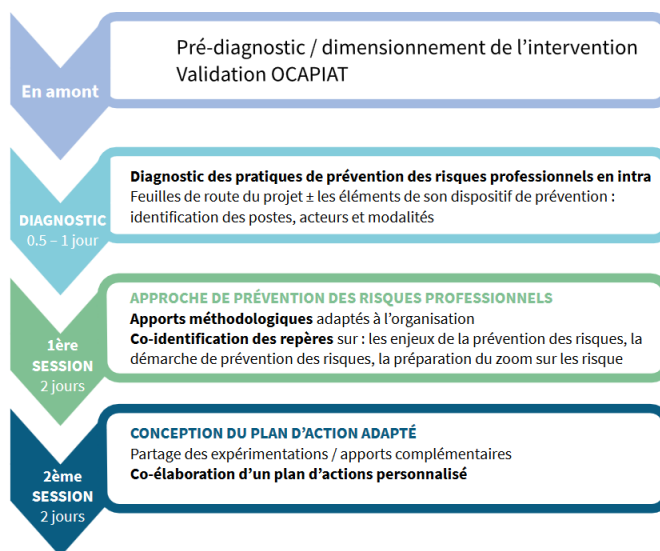
1 à 5 jours / 7h à 35 h

Selon les besoins de l'entreprise



**TAUX DE  
SATISFACTION**

**100 %**



### ORGANISATION DE LA FORMATION

**Diagnostic des pratiques de prévention des risques professionnels en intra**  
(sur les différents sites de l'entreprise)

**Conception d'une feuille de route du projet +/-**

les éléments de son dispositif de prévention : identification des postes, acteurs et modalités

**0 à 1 jour**

**1<sup>ère</sup> session : Approche de la prévention des risques professionnels**

- Apports méthodologiques adaptés à l'organisation et à son projet de prévention
- Co-identification de repères sur: les enjeux de la prévention des risques, la démarche de prévention des risques,
- zoom sur des risques précis en fonction des besoins (TMS, chimique, RPS , ..) réglementation, méthodes d'évaluation

**2 jours**



## UNE FORMATION

# 100 %

### ADAPTÉE À VOS BESOINS

## 2ème session : Conception de plan d'action adapté

- Partage des expérimentations / apports complémentaires
- Co-élaboration d'un plan d'actions personnalisé
- Co-élaboration de documents internes ; DUERPS, plans de prévention ..

2 jours

## MODALITÉS DE FORMATION

Formation action qui alterne apport théorique et travail sur l'entreprise et ses besoins

## FINANCEMENT

1200 € par jour

### Coût pédagogique pris en charge par :

- Les entreprises
- OCAPIAT (100% pris en charge pour les entreprises de moins de 50 salariés)

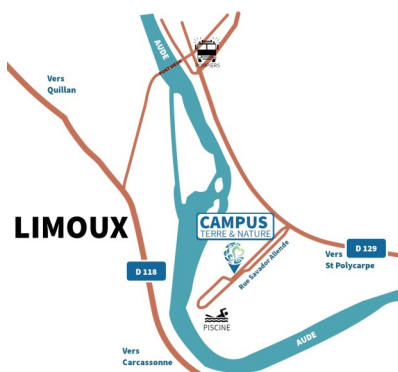
## VOS RÉFÉRENTS

Secrétariat	Psychologue du travail	Conseiller en insertion professionnelle
Estelle ESCOUBET	Sophie TROMBATORE	Joris CAMEL



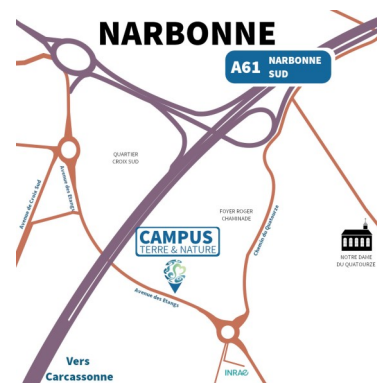
### CFPPA DES PAYS D'AUDE Site de CARCASSONNE

Lycée Charlemagne  
Route de Ste Hilaire  
11 000 CARCASSONNE



### CFPPA DES PAYS D'AUDE Site de LIMOUX

La Maison Paysanne  
1 rue Salvador Allende  
11 300 LIMOUX



### CFPPA DES PAYS D'AUDE Site de NARBONNE

Lycée Martin Luther King  
Avenue des Etangs  
11 100 NARBONNE

## CONTACTS

[www.campusterreetnature.fr](http://www.campusterreetnature.fr)

@fpca11 sur   



Lycée Charlemagne  
Lycée Martin Luther King  
CFA agricole de l'Aude  
CFPPA des pays d'Aude  
Domaine Lycée Charlemagne

